

Ventilador de Piso

COMBI®

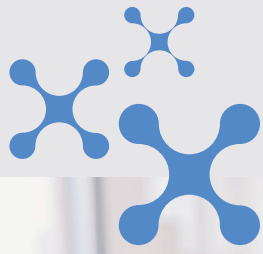
Manual de Instrucciones

Por favor lea y conserve estas instrucciones



Modelo VT44L6

GRACIAS por adquirir nuestros productos



COMBI®



INFORMACION DE SEGURIDAD IMPORTANTE

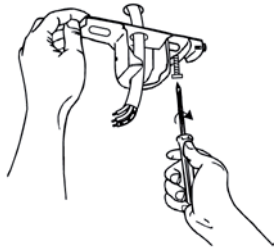
Estas instrucciones no están destinadas a cubrir todas las condiciones y situaciones posibles que puedan ocurrir. Lea todas las instrucciones antes de usar este ventilador. No leer detenidamente todas las instrucciones puede provocar una posible descarga eléctrica o peligro de incendio, y anulará la garantía del fabricante.

ADVERTENCIAS

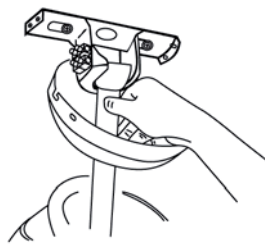
ADVERTENCIA: Este aparato no está destinado para ser usado por personas (incluidos niños) cuyas capacidades físicas, sensoriales o mentales estén reducidas, o carezcan de experiencia o conocimiento, salvo si han tenido supervisión o instrucciones relativas al uso del aparato por una persona responsable de su seguridad.

Los niños deben ser supervisados para asegurar que no juegan con el aparato.

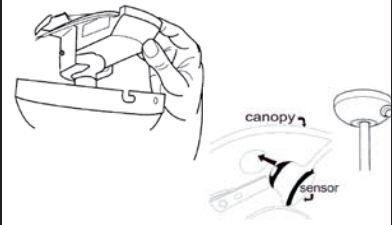
- (1) Nunca conecte el ventilador a una toma de corriente sin haberse instalado en el techo.
- (2) La mínima distancia entre las aspas del ventilador y el piso debe ser más de 2,3 m. La capacidad de carga mínima del gancho desde el que se cuelga el ventilador debe ser de 100 Kg.
- (3) Asegúrese de instalar el interruptor de desconexión con una separación de contacto de al menos 3 mm entre los polos del cableado de suministro al ventilador de techo.
- (4) Tomar en cuenta el modelo o tipo de referencia de las luces que se pueden instalar en los ventiladores que se construyen para este propósito.
- (5) Desconecte el suministro eléctrico antes de instalar.
- (6) Los cables eléctricos deben estar de acuerdo a las regulaciones locales.
- (7) Este ventilador debe ser adecuadamente conectado a tierra para evitar el riesgo de golpe eléctrico.
- (8) Nunca monte el ventilador en un lugar húmedo o una habitación mojada.
- (9) Sea cuidadoso al trabajar cerca de las aspas rotatorias.
- (10) Siempre este ventilador debe ser instalado por un técnico autorizado o persona preparada con conocimientos sobre conexiones eléctricas.



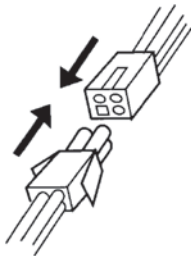
1. Fije la placa de montaje a una viga del techo con dos tornillos, arandelas elásticas y arandelas planas. Asegúrese de que el soporte de la placa de montaje debe ser capaz de sostener de forma segura el peso móvil del ventilador.



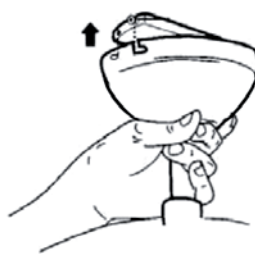
2. Cuelgue el conjunto del ventilador en la placa de montaje. La placa de montaje tiene un terminal en él; este debe estar alineado con la ranura correspondiente en la junta de la articulación del ventilador.



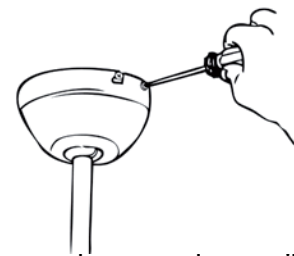
3. Inserte el receptor del control remoto entre el soporte y la articulación. Coloque el sensor (el receptor del mando a distancia) en su agujero en la cubierta (canopy).



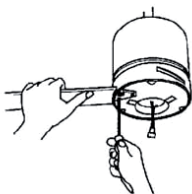
4. Conecte el cable interno al cuerpo del ventilador juntando los dos conectores macho/hembra de plástico hasta hacer click firmemente juntos.



5. Sujete la cubierta al soporte alineando los orificios laterales del dosel con los orificios laterales del soporte. Levante el ventilador hasta que los tornillos alcancen la parte inferior de las ranuras y luego gire la cubierta en sentido contrario a las agujas del reloj hasta que los tornillos entren en las rebajas de las ranuras.



6. Inserte los otros dos tornillos de fijación y las arandelas. Apriete todos los tornillos, asegúrese de que la cubierta está segura y que no haya atrapado ningún cable. Asegúrese de que la ranura de la suspensión de bolas de aleación de zinc encaja en el pasador guía de la cubierta superior.



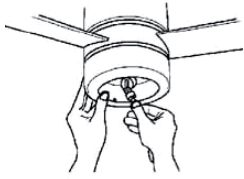
7. Fije las aspas al motor con los tornillos y las arandelas elásticas ya fijadas al motor.



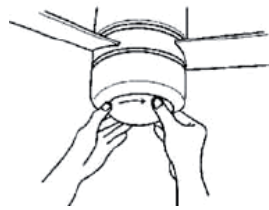
8. Conecte el kit de iluminación uniendo los dos conectores macho /hembra de plástico.



9. Coloque el soporte de montaje de luz utilizando los tres tornillos de fijación del kit de luz y las arandelas de estrella. Asegúrese de no atrapar cables.



10. Instale el foco de luz (tipo G9 no incluido) en el portalámparas.



11. Coloque la pantalla usando los tres tornillos de fijación del kit de luz. Asegúrese de no atrapar los cables.

OPERANDO SU VENTILADOR

- ENCIENDA LA ELECTRICIDAD EN EL INTERRUPTOR DE CIRCUITO O EN LA CAJA DE FUSIBLES.
Para encender y apagar el ventilador.
- El interruptor de dirección controla el movimiento del aire:
En tiempo frío: presione el interruptor ARRIBA para que las cuchillas muevan el aire caliente atrapado cerca del techo.
En climas cálidos: Presione el interruptor ABAJO para que las cuchillas creen una brisa y circule el aire.



GARANTÍA LIMITADA POR UN AÑO

Este equipo tiene garantía de 1 año contra defectos de fabricación. Esta garantía no incluye daños, ya sea accidentales o de otro tipo, a la unidad no ocasionados por fallas de materiales ni fabricación.



La garantía tampoco incluye daños causados por uso inadecuado, manipulación, modificación, ensamblaje incorrecto, reparaciones o alteraciones o por no brindar un mantenimiento y cuidados apropiados a la unidad. Asimismo, la operación de este producto bajo condiciones que no sean las recomendadas o a voltajes que no sean los indicados también anulará la presente garantía.

Todas las garantías, ya sean expresas o implícitas, están limitadas a un año desde la fecha de compra.

ES REQUISITO INDISPENSABLE ADJUNTAR LA FACTURA O BOLETA DE COMPRA PARA HACER USO DE LA GARANTIA.

Servicio Técnico, Repuestos
y Garantía contactar a:

Santander Gibson

Tel. (56 2) 341 7759

Av. Italia 1729, Nuñoa, Santiago

Importa y Distribuye

U.S. One Chile S.p.A.

Tel. (56 2) 2263 0002

Burgos80, Piso7, Las Condes, Santiago

www.combi.cl

